

Contact – Lectra Headquarters / Press Dept.: Nathalie Gerbal

Email: [n.gerbal@lectra.com](mailto:n.gerbal@lectra.com)

Tel: +33 (0)1 53 64 42 37 – Fax: +33 (0)1 53 64 43 40

この資料に関するお問い合わせ先: レクトラ・ジャパン株式会社

マーケティング部担当: 篠永 e-mail: [m.jp@lectra.com](mailto:m.jp@lectra.com)

TEL : 06-6946-1248 FAX : 06-6946-1244

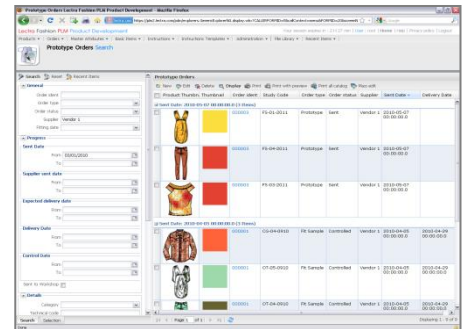
この資料はレクトラグループ本社で発行されたプレスリリースの日本語版です。

報道関係各位

## ファッション専用 PLM ソリューションがさらに進化 レクトラファッション PLM V2R2

2010年6月1日、パリ発 - 繊維・皮革・複合材等の軟素材を扱う業界向け統合ソリューションのグローバルリーダー、レクトラは、ファッション向け製品ライフサイクル管理ソリューションの最新版、レクトラファッション PLM V2R2 (Lectra Fashion PLM V2R2) を7月初旬に発売します。

レクトラファッション PLM は、コレクションの企画開発のためのあらゆる作業を網羅しており、デザイン・パターンメイク・サンプルチェック(実サンプル・3D 仮想サンプル)のための個々の業務ソフトウェアと連動するとともに、商品計画・仕様書・原価計算・仕入・進捗管理などのツールによって、コレクションの企画開発管理を支援します。



導入規模やツールの組合せの自由度が高く、グローバルに事業展開を行う大企業はもちろん、中規模の企業ニーズにも対応しています。

レクトラ CEO ダニエル・アラリは言います。「レクトラファッション PLMV2R2 で、さらなる技術革新が実現しました。顧客企業の協力で、'ベスト・プラクティス(=最善のアプローチ)'をすべてのプロセスに反映した機能向上によって、バリュー・チェーン全体への付加価値が向上します。よりよい協働が可能となり、時間とコストを節約し、ひいては競争力の強化をもたらします」

### PLM の可能性をさらに広げる機能強化

レクトラファッション PLM V2R2 に搭載された新たなコストリング・モジュールでは、製造原価試算の自動化によって、サイズ・色柄ごとの個別の原価試算がより簡単に実行できます。これによって、開発期間全体を通じて原価情報が明確になり、利益確保の努力を実行しやすくなります。また開発の早い段階でデザインの採算性を確認することができるようになるため、素早い意思決定が実現します。

さらに、サンプルオーダー管理のためのオーダー・モジュールが追加され、オーダーの進捗確認と、情報の一括更新が可能になりました。すべてのオーダー履歴が保存され、レポートの出力も簡単かつスピーディーに行えます。オーダーの追跡を一元化することで、転記を不要にし、より正確で詳細な情報を把握できるようになります。さらに、遅延を事前に把握し、大きな問題になる前に対処することが可能になります。

レクトラファッション PLM V2R2 は、利益管理のための機能が強化され、プロジェクト管理を支援します。「スナップショット」機能は開発中のコレクションの現状を表示する機能で、ある時点での状況をスナップ写真を撮るように把握できます。さらに、スナップショットの履歴が保存されるため、過去にどのような意思決定がなされたのかを確認でき、活動全体においてコミュニケーションや協働プロセスの向上を図ることができます。

データの統合を迅速に行い、レクタファッション PLM の実装を支援するために、Microsoft Office Excel によるデータアップロード機能が強化されました。使いやすいツールでエクセルシートへのデータの移行を行うか、外部システムのクエリ機能によるデータ移行も可能です。ライブラリや選択リスト、素材情報など、膨大なデータの統合に柔軟に対応します。

さらに、日本語・中国語環境を提供することで、アジア・欧米間での活用のための言語環境を強化しました。

### ファッション専用 PLM としてデザイン・開発機能を統合

消費者はどこで何を、どのように購入するか、かつてないほどの多くの選択肢があるため、デザインがブランドの差別化のポイントとなっています。レクタファッション PLM は、企業としての優先順位に個々のスタッフの作業プロセスを連動させることで、魅力的でコスト効率のよいアイテムを毎シーズンタイミングよく市場投入することを可能にします。

レクタファッション PLM のデザインツールは、ファッションデザインソフトウェアに新たな時代をもたらしました。デザイナーが求めるデザイン機能を充実させるとともに、繰り返し作業や転記などの書類作成など、時間と労力のかかる作業を削減しました。ファッションデザインのプロのために、レクタファッション PLM は協働でのデザイン作業を可能にするデザインスペースを提供することで、個々の専門知識や能力を最大活用し、作業スピードを上げ、機密情報のセキュリティを確保し、すぐれたデザインに貢献します。スタッフ全員がプロセスを把握することができるため、企画承認にかかる時間が短縮され、ひいては商品化までの期間短縮につながります。

協働スペースの存在は、仕様開発や 3D 仮想サンプリング、実サンプル作成、トータルチェックなど、複数のスタッフが何度も繰り返しやりとりする必要がある開発業務にも貢献します。開発業務は直線的ではなく、繰り返し同じプロセスを行う循環的な作業が多く、レクタファッション PLM はこの特徴をふまえて設計されています。

「コレクション管理という複雑な業務の効率化を可能にしたことで、レクタは生産性と競争力を追及するファッション企業にとって理想的なテクノロジーパートナーです」と国立イタリア・ファッション評議会議長、マリオ・ボセツリはコメントしています。

### 短期間で投資回収を可能に

レクタのイーゼースタート・プログラムはワンシーズンの間にレクタファッション PLM を実装稼働できるように考えられたプログラムです。ソフトウェアとツール、サービスがパッケージ化され、「ベスト・プラクティス」に基づいたプロジェクト管理や作業プロセスに沿ったトレーニングを提供することで、円滑な導入移行を実現します。より特殊なニーズがあるお客様には多彩なカスタム・プロジェクトで対応し、あらゆる企業のニーズにお応えします。

導入規模や段階的な移行も可能で、シンプルなイーゼースタート・プログラムから始め、その後状況やニーズに応じてカスタム・プロジェクトを実施することができます。これによって、お客様が自社の手法をシステムで運用し、その経験をベースにさらにすぐれたプロセスとして進化させることができます。このように、システム導入という変化をうまく管理することで、作業者はよりスムーズに新しいプロセスに移行できます。

レクタファッション PLM についてのより詳しい情報は [http://www.lectra.co.jp/fashion\\_plm/index.html](http://www.lectra.co.jp/fashion_plm/index.html) をご覧ください。

### レクタについて

レクタは繊維や革などの軟素材を扱う各業界の製品デザイン・開発・製造の自動化・合理化および加速化を支援する統合ソリューションのグローバルリーダーです。高度な専門ソフトウェアや裁断システムを開発し、ファッション（アパレル・靴・バッグ等）、自動車（シート・内装用品・エアバッグ）、航空宇宙、船舶、家具など多彩な市場に関連するサービスを提供しています。2009 年度の売上は約 199 億円、1,400 名の社員が 100 カ国以上 23,000 社を超える顧客に製品・サービスを提供しています。レクタはユーロネクスト・パリ（旧パリ証券取引所）に上場しています。詳細については、[www.lectra.co.jp](http://www.lectra.co.jp) をご覧ください。